

NEW STYLE



DONNA DRESSES
STELLA SPINNER



STDW144

Abito da T-shirt da donna

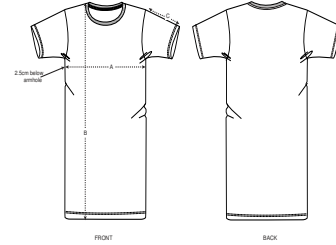
Jersey semplice
100% cotone biologico filato e pettinato
180 GSM

- Maniche a giro
- Collo a costine 1x1
- Nastrino di rinforzo in jersey sull'interno collo
- Doppia impuntura a fondo manica e sul bordo inferiore

VESTIBILITÀ MEDIA

XS	S	M	L	XL
----	---	---	---	----

Size guide



SIZES	XS	S	M	L	XL
A Half Chest	46.5	49	52	55	58
B Body Length	86	88	90	92	93
C Sleeve Length	19	19	20	20	21

Printing Specifications

Compatibile con tutti i tipi di personalizzazione. Consultate la nostro sito web per maggiori informazioni.

WHITES



WHITE

COLORS



CANYON PINK

BLACK

ESSENTIAL HEATHERS



HEATHER GREY

STANLEY/STELLA

Wash similar colours together, do not iron on print, wash and iron inside out.

